



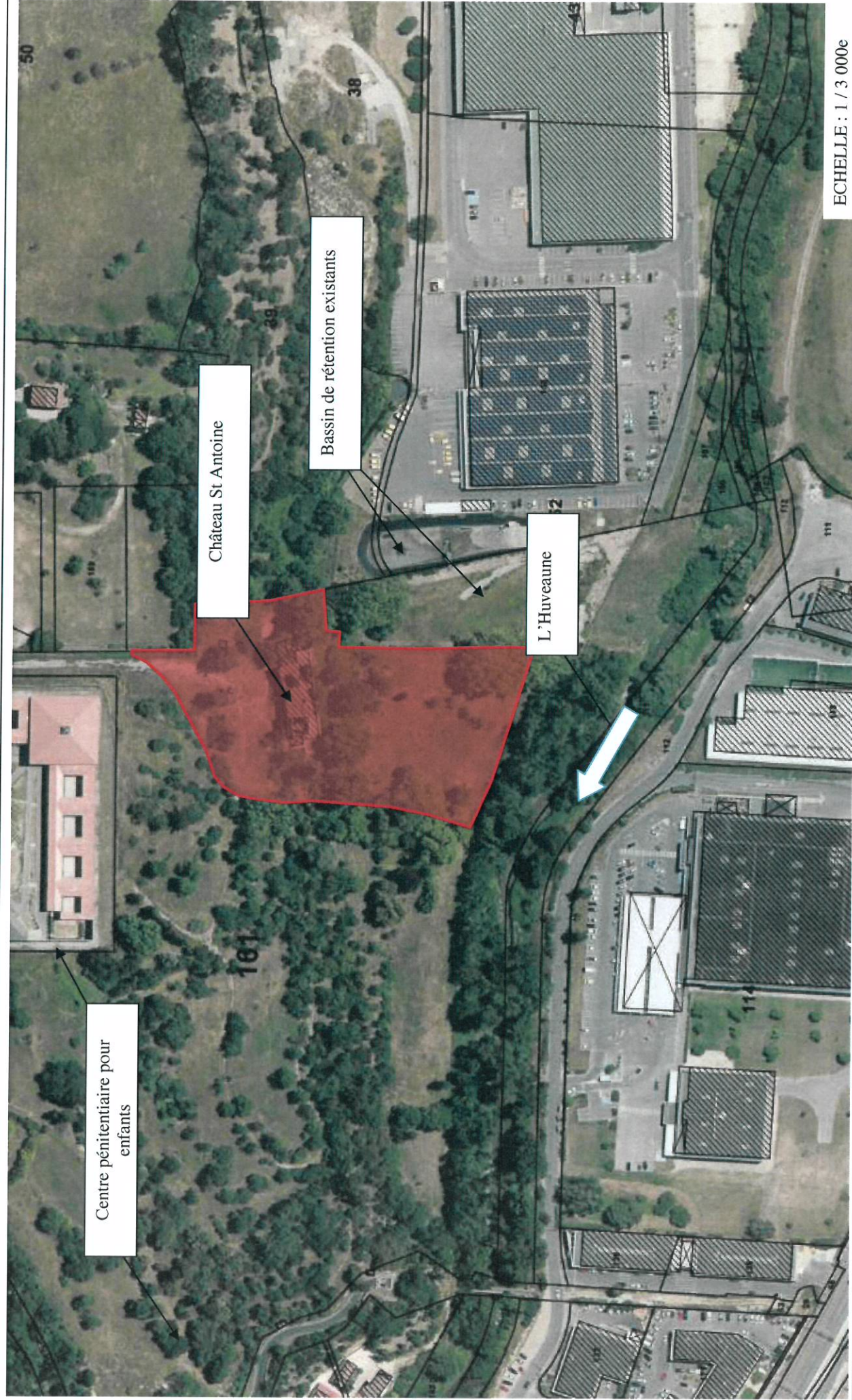
ALIZÉ
ENVIRONNEMENT

BUREAU D'ETUDES
TECHNIQUES
EN EAUX ET
ENVIRONNEMENT

MARSEILLE (13) – DOSSIER LOI SUR L'EAU

- PLAN DE LOCALISATION DU PROJET D'AMENAGEMENT SUR FOND DE PLAN AERIEN -

Mars 2016



ECHELLE : 1 / 3 000e