

# Comité de Pilotage

## Plan Régional d'Actions en faveur des chiroptères

LE 24/01/2023



# ORDRE DU JOUR

- **Ouverture de séance**
  
- **Bilan 2021-2022 et perspectives 2023-2025**
  - Contexte
  - Revue par fiche-objectif du PRAC

# ORDRE DU JOUR

- **Ouverture de séance**
  
- **Bilan 2021-2022 et perspectives 2023-2025**
  - Contexte
  - Revue par fiche-objectif du PRAC



**Plan Régional d'Actions  
Chiroptères de PACA**



**Martin GASCUEL**

Chargé de mission  
protection de la  
nature



**Sarah JEANROY**

Chargée de mission  
Biodiversité

**Ouverture de  
séance**

# ORDRE DU JOUR

- **Ouverture de séance**
  
- **Bilan 2021-2022 et perspectives 2023-2025**
  - Contexte
  - Revue par fiche-objectif du PRAC

# ORDRE DU JOUR

- **Ouverture de séance**
  
- **Bilan 2021-2022 et perspectives 2023-2025**
  - Contexte
  - Revue par fiche-objectif du PRAC

# CONTEXTE

- **15** espèces prioritaires sur 30 en PACA
- **6** espèces complémentaires
- **3** grands axes, détaillés en **10** fiches objectifs



## Plan Régional d'Actions

En faveur des Chiroptères de  
Provence-Alpes-Côte d'Azur

2018-2025



# CONTEXTE

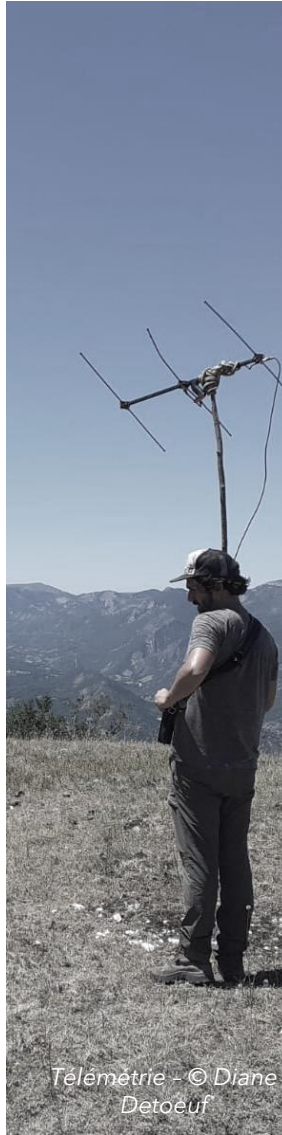
ORIENTATIONS DU PRAC → STRATEGIE DE MISE EN ŒUVRE

La préservation des éléments fonctionnels fondamentaux pour les Chiroptères,,

- Etudier et protéger les sites à enjeux
- Assurer un suivi des gites majeurs
- Etudes et rédaction de cahiers des charges

Un travail de fond orienté vers l'amélioration des pratiques des acteurs grâce à la coordination.

- Développer des conventions de partenariats
- Présence aux réunions stratégiques pour inciter la prise en compte des chiroptères
- Travail de médiation et solutions de cohabitation
- Echanges et contributions auprès de la SFEPM et PNA



# CONTEXTE

## FINANCEMENTS

- **DREAL** destiné à financer en partie le poste d'animateur du PRAC, le suivi des gîtes majeurs, l'assistance scientifique Natura auprès de la DREAL, et les Plans de relance
- **Région Sud Provence-Alpes-Côte d'Azur** contribue au financement de l'animation et d'actions concrètes.
- **GCP** contribue au financement de l'animation, d'actions concrètes, et au montage de projets.
- **AUTRES** : La mise en œuvre de projets permettant de réaliser les objectifs doit faire l'objet de recherche de ressources financières. Dans le cadre de projets ou de programmes en partenariat mutualisés entre l'animation du PRAC et un partenaire, le GCP peut se charger en partie du montage et de la conception de projet (convention de partenariat)



2 Zlotes - Monnaie  
polonaise

# CONTEXTE

Le comité de pilotage

## ■ COFIL :

Etudier le programme d'action, être force de propositions et valider :

- l'évaluation de l'efficacité des actions menées,
- les actions prioritaires à mettre en œuvre
- les orientations stratégiques de conservation.



# ORDRE DU JOUR

- **Ouverture de séance**
  
- **Bilan 2021-2022 et perspectives 2023-2025**
  - Contexte
  - **Revue par fiche-objectif du PRAC** (*Bilans non exhaustifs*)

# FICHES ACTION

10 Soutenir les réseaux, promouvoir les échanges et sensibiliser

Priorité



## AXE 3 :

# SOUTENIR LE RÉSEAU ET INFORMER

# BILAN 2021-2022

- 20 conventions de partenariat
- Animation des SOS (313 en 2021, 314 en 2022) (GCP)
- Rencontres visio mensuelles entre DREAL et coordinateurs régionaux PRAC (DREAL - GCP)
- Webdocumentaire « Les chauves-souris, des animaux fascinants et fragiles » (CD13 - GCP)
- Livret « Les chauves-souris des Bouches-du-Rhône (CD13 - GCP)
- Création d'une liste de discussion [chiropaca\\_prac@googlegroups.com](mailto:chiropaca_prac@googlegroups.com) (DREAL - GCP)
- Mise en ligne de la « plateforme régionale des actions en faveur des chiroptères » (DREAL - GCP)



**10-** Soutenir les réseaux, promouvoir les échanges et sensibiliser

# PERSPECTIVES 2023-2025

- Prolongation de conventions de partenariat arrivées à échéance: CA13, CD83
- Nouvelles conventions en projet : SNCF, SMIAGE, CASA, CDL
- Animation de la plateforme des actions : Enquête auprès des acteurs régionaux pour référencement des actions
- Animation du google groups
- Organisation d'un COTECH 2023
- Initiation de protocoles spécifiques soins adaptés aux espèces
- Formation médiation SOS à destination de relais locaux

**10-** Soutenir les réseaux, promouvoir les échanges et sensibiliser

# FICHES ACTION

- 1 Contribuer à l'**observatoire national des Chiroptères** et acquérir les connaissances nécessaires permettant d'améliorer l'état de conservation des espèces
- 2 Organiser une **veille sanitaire**

Priorité

1

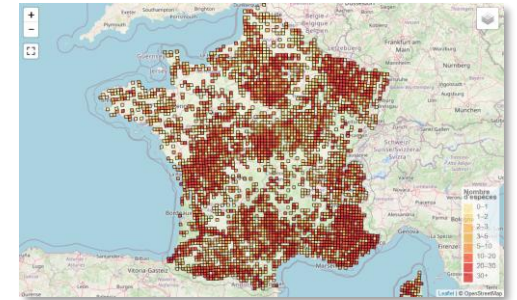
1

## AXE 1 :

AMÉLIORER LA  
**CONNAISSANCE**  
ET ASSURER LE  
**SUIVI** EN VUE DE  
LA CONSERVATION  
DES POPULATIONS

# BILAN 2021-2022

- Transmission de données à SILENE (725 données)
- Traitement de données : participation à l'Indice Région Vivante, à l'étude pollution lumineuse Région-Sud, à l'Observatoire National des Mammifères, actualisation de l'indice de hiérarchisation des gîtes SFEPM
- Suivi des gîtes majeurs
- Travail sur la définition de la donnée sensible GCP-CEN



**1** - Contribuer à l'observatoire national des Chiroptères et acquérir les connaissances nécessaires permettant d'améliorer l'état de conservation des espèces

## CONTEXTE

- PRAC 2011 : besoin de coordonner le suivi des gîtes à enjeux CHIROPTERES sur la région PACA
- La DREAL confie au GCP de proposer une **stratégie régionale de suivi/monitoring**

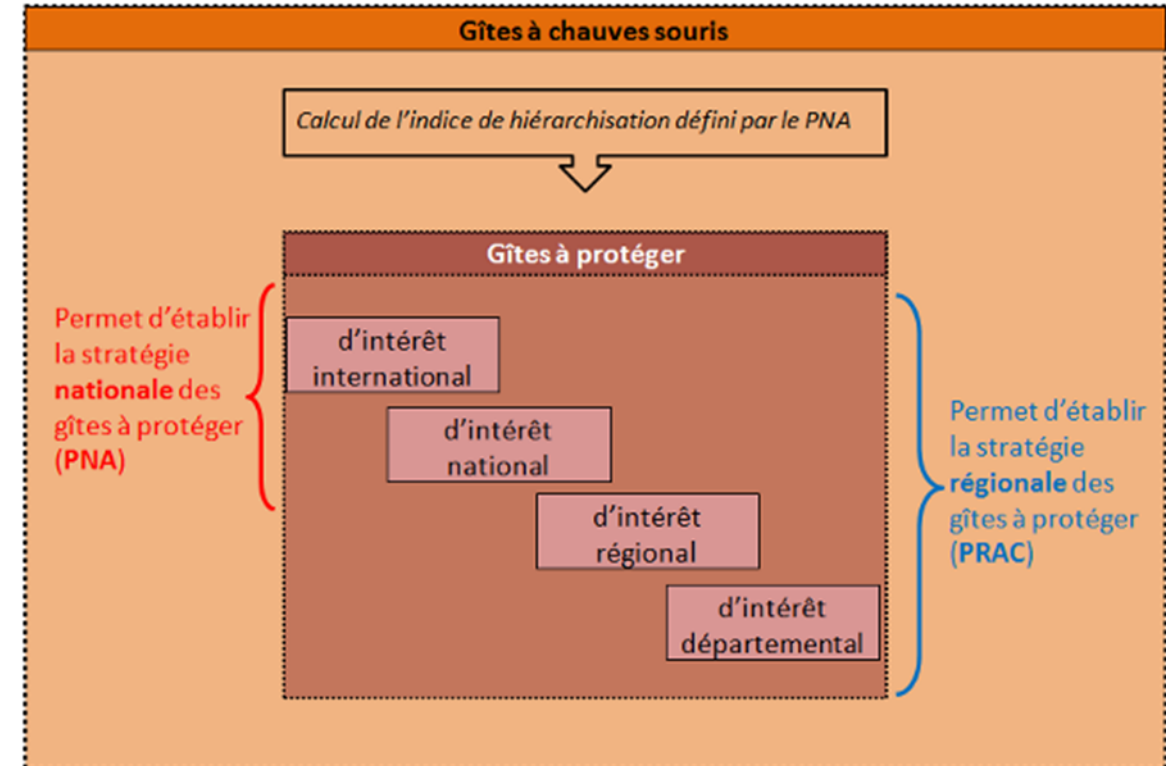
### Les OBJECTIFS :

- Synthèse de ce qui a été fait et des **priorités à donner pour suivi et conservation** des gîtes majeurs
- Identifier les **gîtes présents dans les sites N2000** pour calibrer les missions confiées aux animateurs

**ZOOM** : Réalisation et coordination des suivis de gîtes majeurs à Chiroptères

## BILAN STRATEGIE 2014

- **184 gites** majeurs identifiés (GM)
- Calcul de **l'indice de hiérarchisation** pour chaque GM -> classes d'intérêt
- Pour chaque GM, détermination de **responsables** de suivi et de conservation, de **méthodes** et fréquence de suivi, définition des **items sur les gites**, les enjeux, les menaces, le contexte.
- Délégation de la réalisation des suivis peu complexes aux gestionnaires et animateurs N2000 (< 5 km)
- RAPPORT : Stratégie régionale pour le suivi/monitoring des gites à Chiroptères



**ZOOM** : Réalisation et coordination des suivis de gîtes majeurs à Chiroptères

# Convention tri-annuelle DREAL/GCP « Réalisation et coordination des suivis de GM en PACA » dès 2015

## ■ Objectifs :

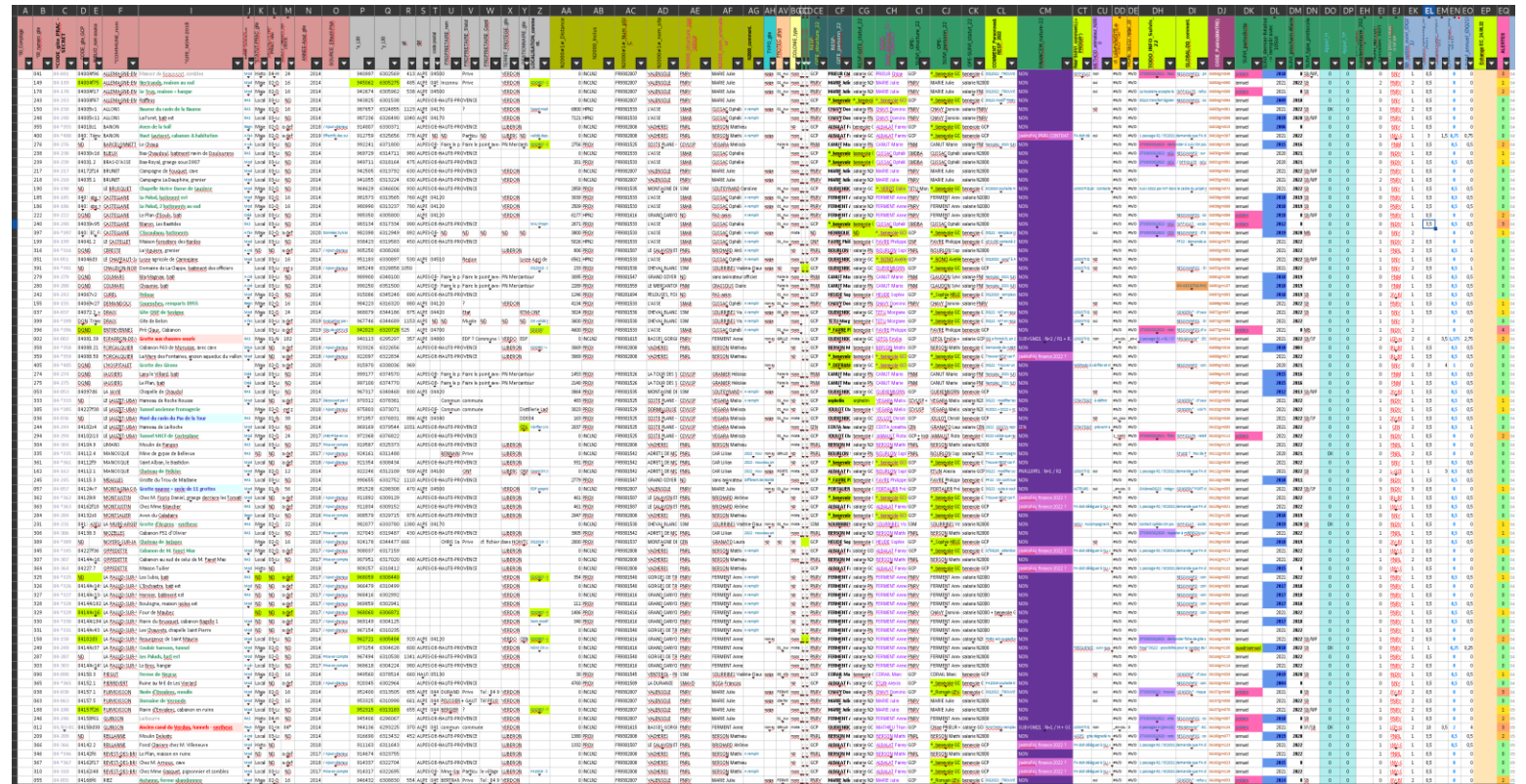
1. **Réaliser les suivis** de gîtes intérêt INTERNATIONAL et NATIONAL
2. **Prioriser et programmer** les suivis chaque année
3. **Coordonner** l'ensemble des suivis par le réseau d'observateurs et responsables -> listes personnalisées
4. **Accompagner** les observateurs néophytes dont animateurs N2000 -> échanges, outils, aide à la détermination
5. **Compilation** des retours en fin d'année
6. Centralisation, **correction, validation** des observations
7. **Transmission DREAL et SILENE** -> tableur
8. Synthèse scientifique tri-annuelle -> tendance des effectifs et évolution de l'état de conservation



**ZOOM** : Réalisation et coordination des suivis de gîtes majeurs à Chiroptères

# BILAN des Suivis Gites majeurs e 2022 (+ 8 ans)

- **398** gites majeurs identifiés (+ 116% queques découvertes et surtout réactivations)
- **38** structures impliquées depuis 2015
- En 2022 **34** animateurs N2000 responsables et/ou opérateurs
- Création en 2014 d'un **fichier SOURCE** -> Synthèse des éléments connus du GCP (base métier historique) sur les gites + actualisation en temps réel Requêttable sur **150** champs



The image shows a complex spreadsheet with columns labeled A through EG. The rows contain detailed data for various gites, including identification numbers, dates, and status. The spreadsheet is color-coded with various background colors for different sections or categories.

**ZOOM :** Réalisation et coordination des suivis de gîtes majeurs à Chiroptères

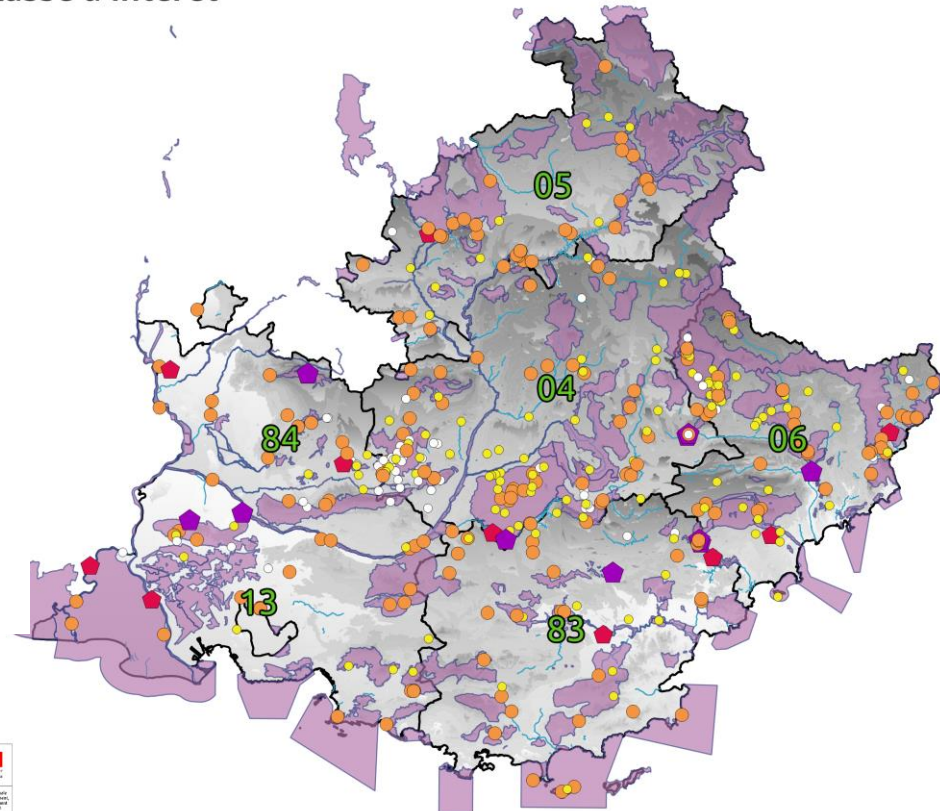
# Bilan Suivis Gîtes majeurs en 2022 (+ 8 ans)

## Bilan des suivis de Gîtes à espèces prioritaires en PACA : 2018 - 2020 Répartition par classe d'intérêt



### Légende

- Sites N2000 PACA
  - Gîtes à espèces prioritaires suivis entre 2018 et 2020**
  - ★ Inclus N2
  - ▲ A proximité N2
  - Hors périmètre N2
  - ◆ Interet International
  - ◆ Interet National
  - Interet Regional
  - Interet Departemental
  - Interet Local & Historique
  - en cours Calcul
- 0 25 50 km
- 



GCP - Bilan Annuel du Suivi des GM DREAL PACA / PRAC PACA - 2021. Sources : IGN - INPN

Gîtes majeurs 2022	TOTAL
International	10
National	10
Régional	38
Départemental	146
Autre (Local, Non défini, etc.)	194
<b>TOTAL</b>	<b>398</b>

**ZOOM** : Réalisation et coordination des suivis de gîtes majeurs à Chiroptères

# SINP - Données sensibles faune PACA



**ZOOM** : Animation et coordination de l'élaboration des référentiels des données sensibles pour la faune en PACA

# Bilan « données sensibles et BDD gite » - fin 2022

Programme de travail **DREAL/GCP** en partenariat avec le **CEN PACA**

- **OBJECTIFS :**

1. Identifier et caractériser les **données sensibles** Chiroptères
2. Identifier et valider un cadre de **diffusion** de la donnée sensible
3. Définir et valider une **gouvernance** de gestion d'une base régionale de gites à Chiroptères
4. Définir et adapter **l'outil BDD** le plus pertinent pour cette diffusion intégrant nécessairement les aspects de validation de la donnée, l'alimentation et l'actualisation des données

**ZOOM** : Caractérisation des données sensibles et préfiguration d'une BDD publique gites à Chiroptères

## Bilan « données sensibles et BDD gite » - fin 2022

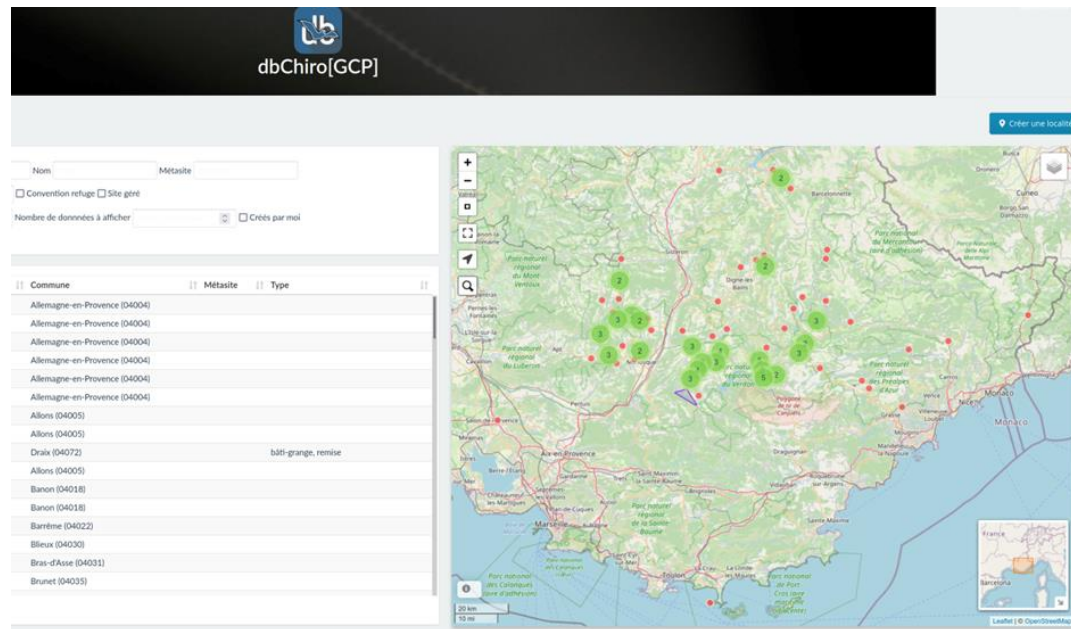
### ■ Avancées du programme :

1. Réunion de **cadrage** GCP/CEN 17/08/2022
2. Rédaction d'une **feuille de route** listant les objectifs prévus dans le programme de travail commun co-rédigé GCP-CEN annexé à l'AP de la convention - validée
3. Travail avec le CEN sur la **caractérisation des données sensibles** Chiroptères : analyse par taxon et **finalisation d'un tableur** basé sur les critères récents *Ichter, J., Robert, S., Touroult, J. (coord.) 2022*.
4. Organisation en cours pour concertation avec le réseau des chiroptérologues associatif et privés, les gestionnaires, et passage au **CSRPN**
5. Réflexions entamées sur les **modalités de diffusion**, -> une BDD « GITE » publique et disposant d'accès plus ou moins détaillés, adaptés aux demandes et aux publics.
6. Réflexions entamées sur la **gouvernance** de la future BDD

**ZOOM** : Caractérisation des données sensibles et préfiguration d'une BDD publique gites à Chiroptères

# Présentation de l'outil dbchiro

- Cartographie complète des gites connus
- Profil d'utilisateurs paramétrables permettant d'ajouter des modalités d'accès selon le public et la demande



dbChiro[GCP]

Créer une localité

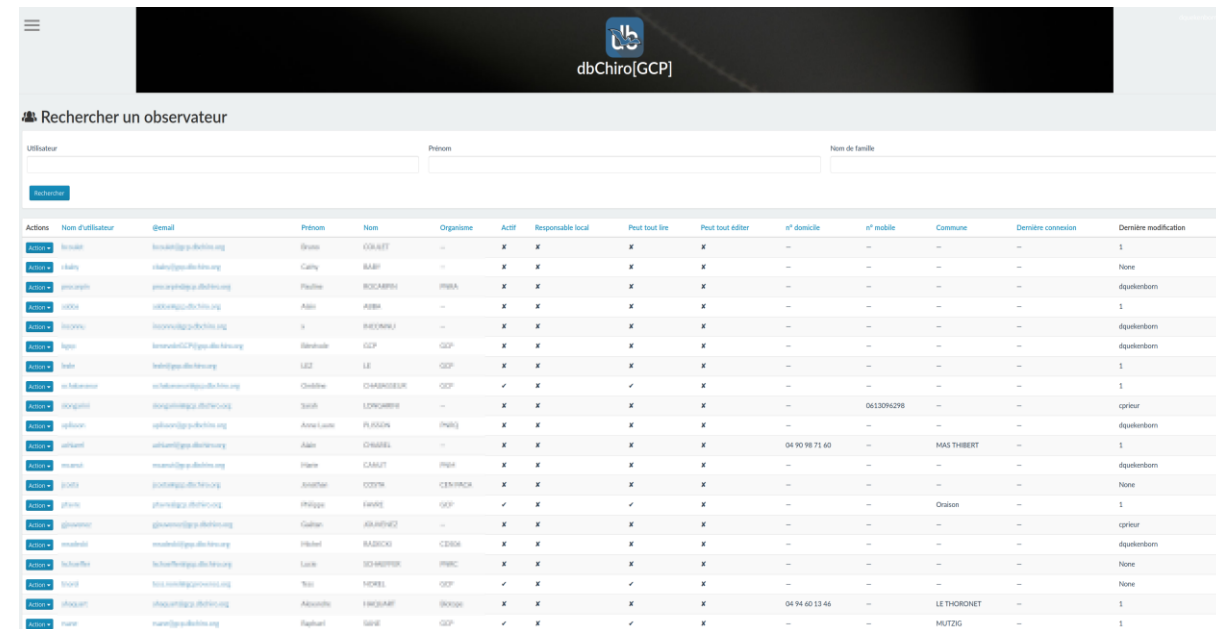
Nom Métasite

Convention refuge  Site gîte

Nombre de données à afficher  Créés par moi

Commune Métasite Type

Allemagne-en-Provence (04004)		
Allemagne-en-Provence (04004)		
Allemagne-en-Provence (04004)		
Allemagne-en-Provence (04004)		
Allemagne-en-Provence (04004)		
Allemagne-en-Provence (04004)		
Allons (04005)		
Allons (04005)		
Draix (04072)	bât-grange, remise	
Allons (04005)		
Banon (04018)		
Banon (04018)		
Barême (04022)		
Bleux (04030)		
Bras-d'Asse (04031)		
Brunet (04035)		



dbChiro[GCP]

Rechercher un observateur

Utilisateur Prénom Nom de famille

Rechercher

Actions	Nom d'utilisateur	@email	Prénom	Nom	Organisation	Actif	Responsable local	Peut tout lire	Peut tout éditer	n° domicile	n° mobile	Commune	Dernière connexion	Dernière modification
Action	benoit	benoit@gp.dbchiro.org	Benoit	COULET		X	X	X	X					1
Action	helo	helo@gp.dbchiro.org	Carly	BABI		X	X	X	X					None
Action	gpongnh	gpongnh@gp.dbchiro.org	Flavie	BOCARRI	INRA	X	X	X	X					diquenborn
Action	nicole	nicole@gp.dbchiro.org	Alice	ABBA		X	X	X	X					1
Action	nicolas	nicolas@gp.dbchiro.org	Nicolas	BEYRARD		X	X	X	X					diquenborn
Action	jean	jean@dbchiro.org	Sébastien	GOZ	GOZ	X	X	X	X					diquenborn
Action	jean	jean@gp.dbchiro.org	LEZ	LE	GOZ	X	X	X	X					1
Action	valentin	valentin@gp.dbchiro.org	Olivier	CHARREUR	GOZ	X	X	X	X					1
Action	brigitte	brigitte@gp.dbchiro.org	Sarah	LEGRAND		X	X	X	X		061306298			cpriur
Action	jefferson	jefferson@gp.dbchiro.org	Amel-Louise	PLASSON	(MIR)	X	X	X	X					diquenborn
Action	jefferson	jefferson@gp.dbchiro.org	Alice	CHABEL		X	X	X	X	04 90 78 71 60		MAS THIBERT		1
Action	jean-marc	jean-marc@gp.dbchiro.org	Flavie	CAUET	INRA	X	X	X	X					diquenborn
Action	nicolas	nicolas@gp.dbchiro.org	Arnaud	COYNE	CEA PACA	X	X	X	X					None
Action	jean	jean@gp.dbchiro.org	Philippe	EMERY	GOZ	X	X	X	X			Orson		1
Action	jean-marc	jean-marc@gp.dbchiro.org	Gabriel	GLANCHET		X	X	X	X					cpriur
Action	jean-marc	jean-marc@gp.dbchiro.org	Hélène	MARCO	CEEA	X	X	X	X					diquenborn
Action	jean-marc	jean-marc@gp.dbchiro.org	Luck	SOUSPIERRE	PMBC	X	X	X	X					None
Action	jean	jean@gp.dbchiro.org	Yves	NOBLET	GOZ	X	X	X	X					None
Action	jean-marc	jean-marc@gp.dbchiro.org	Alain	FAUGER	SKS206	X	X	X	X	04 94 60 13 46		LE THORONNET		1
Action	jean	jean@gp.dbchiro.org	Raphaël	WAG	GOZ	X	X	X	X			MUTZIG		1

**ZOOM** : Caractérisation des données sensibles et préfiguration d'une BDD publique gites à Chiroptères

# PERSPECTIVES 2023-2025

- Transmission annuelle des données publiques à SILENE et à la DREAL
- Poursuite des suivis de gites majeurs
- Poursuite du travail sur la méthodologie de diffusion de la donnée sensible
- Participation à l'Atlas National des Mammifères (données, rédacteurs et relecteurs)
- Publication du Baromètre des populations de PACA
- Bilan tri-annuel des suivis de Gites Majeurs
- Etude d'amélioration des connaissances sur les Molosses de Cestoni
- Etude d'amélioration de la reconnaissance acoustique du Rhinolophe Euryale
- Poursuivre le développement du module de données dbChiro

**1** - Contribuer à l'observatoire national des Chiroptères et acquérir les connaissances nécessaires permettant d'améliorer l'état de conservation des espèces

1

# BILAN 2021-2022

- Amélioration du suivi sanitaire chiroptères des Bouches-du-Rhône (CD13)
- Collaborations GCP - PNA - MNHN - OFB - LVD
- Accréditation du GCP en centre de relai régional matériel biologique chiroptères
- Action spécifique « Molosses 2022 » (GCP)



## 2- Organiser une veille sanitaire

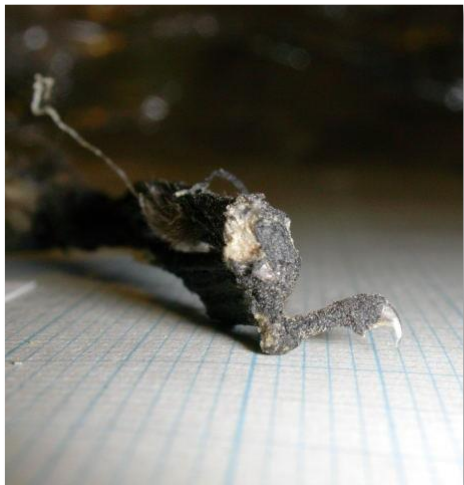
# CONTEXTE

- VEILLE SANITAIRE :

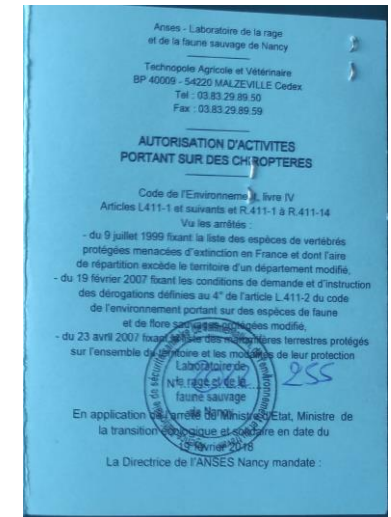
Protection des populations humaines

Protection des populations de chiroptères

- Le GCP et la veille sanitaire : Fiche action 1 du PRAC, veille historique, Subvention



Autorisation de collecte, stockage temporaire et transport de spécimens de Chiroptères à des fins scientifiques – 2022



## ZOOM : Action spécifique « Molosses 2022 »

# CONTEXTE

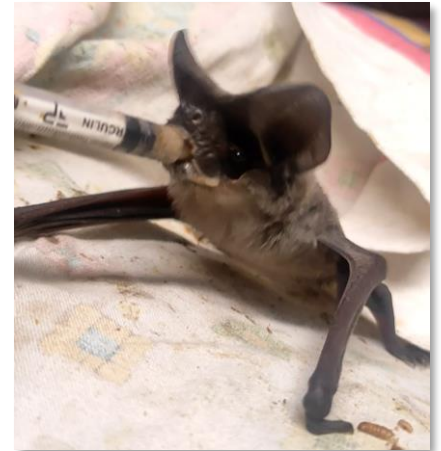
- Septembre 2022:

Appels SOS : nombreux appels témoignant d'individus chutant en masse

- **110 individus** pris en charge par les centres de soins

- Envoi de bénévoles sur place : début de l'enquête
- Soutien au centre de soins: mise en place de protocoles adaptés à l'espèce
- Récolte de cadavres

- Déclenchement d'un évènement SMAC:



Laboratoire départemental

**ZOOM** : Action spécifique Molosses

# AVANCEES DE L'ENQUETE

## Biologique

*Comparaison avec individus  
de 2015 à aujourd'hui*

- **Causes écartées :**

- Lyssavirus
- Virologique
- Bactériologique
- Epidémiologique

- **Encore à l'étude:**

- Parasites
- Carences



## Terrain

- **Causes écartées :**

- Perturbations acoustiques
- Malveillance
- Travaux sans prise en compte de la colonie

- **Encore à l'étude:**

- Phénologie d'occupation du gîte
- Comportement de la colonie en 2023

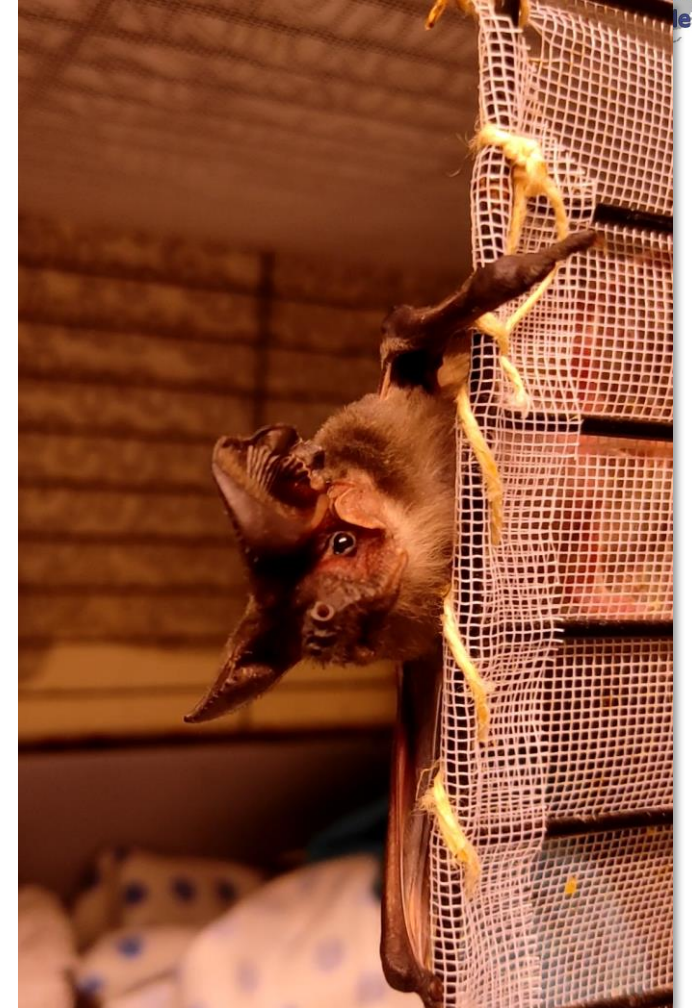
**ZOOM** : Action spécifique Molosses

Cas pratique qui a permis :

- Test des protocoles travaillés sur subv CD13
- Nombreuses découvertes biologiques sur l'espèce en soins
- Renforcer le réseau Laboratoires - GCP - Centres de soins
- Réunion menée avec MNCA et Ville de Nice

## Mise en évidence des besoins

- Poursuivre le suivi sanitaire et écologique sur cette espèce
- Mutualiser enquête terrain et enquête biologique
- Mise en réseau des acteurs; nombreux
- Outil de suivi partagé du matériel biologique
- Gérer les aspects médiatiques



**ZOOM** : Action spécifique Molosses

# PERSPECTIVES 2023-2025



- Mise en œuvre de la veille sanitaire optimisée dans les Bouches-du-Rhône (CD13 - GCP)
- Elaboration d'un protocole régional avec le LD13 et le LD05
- PACA est pilote sur le sujet en France

## 2- Organiser une veille sanitaire

1

## FICHES ACTION

- 3 Intégrer les Chiroptères dans **l'aménagement du territoire** et rétablir les **corridors écologiques**
- 4 Protéger les gîtes **souterrains et rupestres**
- 5 Protéger les gîtes dans les **bâtiments**
- 6 Prendre en compte les Chiroptères dans les infrastructures de **transport et les ouvrages d'art**
- 7 Intégrer les enjeux Chiroptères lors de l'implantation des **parcs éoliens**
- 8 Améliorer la prise en compte des Chiroptères dans la **gestion forestière** publique et privée
- 9 Intégrer les Chiroptères dans les **pratiques agricoles**

Priorité

1

1

1

1

3

2

1

## AXE 2 :

PRENDRE EN  
COMPTÉ LES  
CHIROPTÈRES  
DANS LES  
**AMÉNAGEMENTS**  
ET LES  
**POLITIQUES**  
**PUBLIQUES**

## FICHES ACTION

3 Intégrer les Chiroptères dans l'aménagement et rétablir les **corridors écologiques**

4 Protéger les gîtes souterrains

5 Protéger les gîtes

6

**Actions transversales :**  
 - Bilan des protections actuelles  
 - Catalogue de conservation

7 plantation des parcs

8 Prendre en compte des Chiroptères dans la gestion publique et privée

9 Intégrer les Chiroptères dans les **pratiques agricoles**

Priorité

1

1

1

1

3

2

1

## AXE 2 :

PRENDRE EN  
 COMPTE LES  
 CHIROPÈRES  
 DANS LES  
**AMÉNAGEMENTS**  
 ET LES  
**POLITIQUES  
 PUBLIQUES**

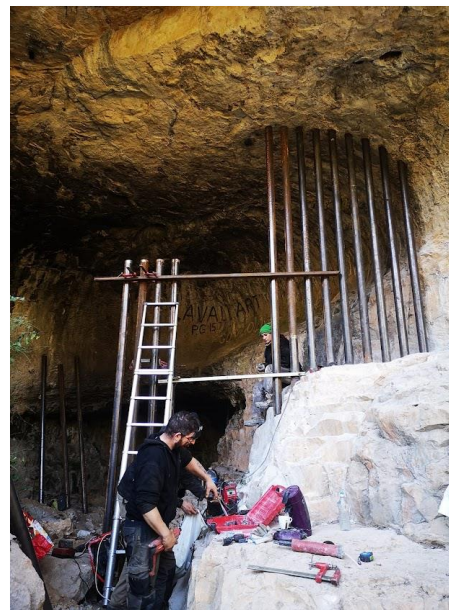
## BILAN DES PROTECTIONS FORTES ACTUELLES

### APB Chauves-souris :

04	Grotte aux chauves-souris d'Esparron-de-Verdon	PNRV, GCP
06	Avens De Caille	GCP, DREAL
06	Grotte aux chauves-souris de Saint-Cézaire	GCP, N2000
13	Carrières de St Rémy de Provence	GCP
13	Tunnel de la Mine	GCP
83	Grotte aux peintures	GCP, N2000
83	Avenc de Montauroux	GCP, N2000
83	Mines de Valcros	GCP
83	Grotte aux chauves-souris de Chateaudouble	CEN
83	Grotte de Truebis	GCP, TPM

### Protection foncière :

05	Cave des Risouls de Chorges	GCP
13	Tunnel du Canal des Alpines septentrionales	GCP



## AXE 2 :

PRENDRE EN  
COMPTÉ LES  
CHIROPTÈRES  
DANS LES  
**AMÉNAGEMENTS**  
ET LES  
**POLITIQUES  
PUBLIQUES**

## OUTIL « Catalogue de conservation »

### Contexte :

Besoin de recenser les actions à mener sur les gîtes majeurs

### Actions réalisées :

- Listing des actions à mener et chiffrage
- Intégration de 49 Gîtes majeurs
- Intégration de tous les sites des Bouches-du-Rhône

### Travail en cours:

- Finalisation de l'intégration des gîtes majeurs
- Mise à jour des informations
- Edition des fiches



« FICHE OPERATION DE CONSERVATION » A FINANCER  
Grotte des chauves-souris N° fiche 3

**Fiche d'identité action**

Urgence d'intervention	Très urgent
Enjeu PRAC du gîte	International
Actions de conservation à mettre en place	Etat initial, Suivi poussé, Maintenance, Coordination, Montage de Financements,
Coût estimé des actions	87400€
Espèce(s) visée(s)	Grand Rhinolophe / Rhinolophe Euryale / Minioptère de Schreibers / Murin de Capaccini / Petit Murin
Milieu visé	Cavernicole
Période cycle biologie visée	Reproduction / Transit
Lieu géographique	CHATEAUDUBLE, VAR

**Contexte**

**Objectif de l'opération**  
Résumé de l'opération.

**Historique du site**  
Faits marquants replaçant l'action dans son contexte

**Intérêt biologique du site**  
Ex : site majeur d'intérêt XI / colonie de Grand rhinolophe 80 femelles, présence de Murin à oreilles échançrées, espèces protégées à enjeu européen

**Urgence d'intervention**  
Très urgente, urgente, autre.

**Grandes lignes de l'opération**

## AXE 2 :

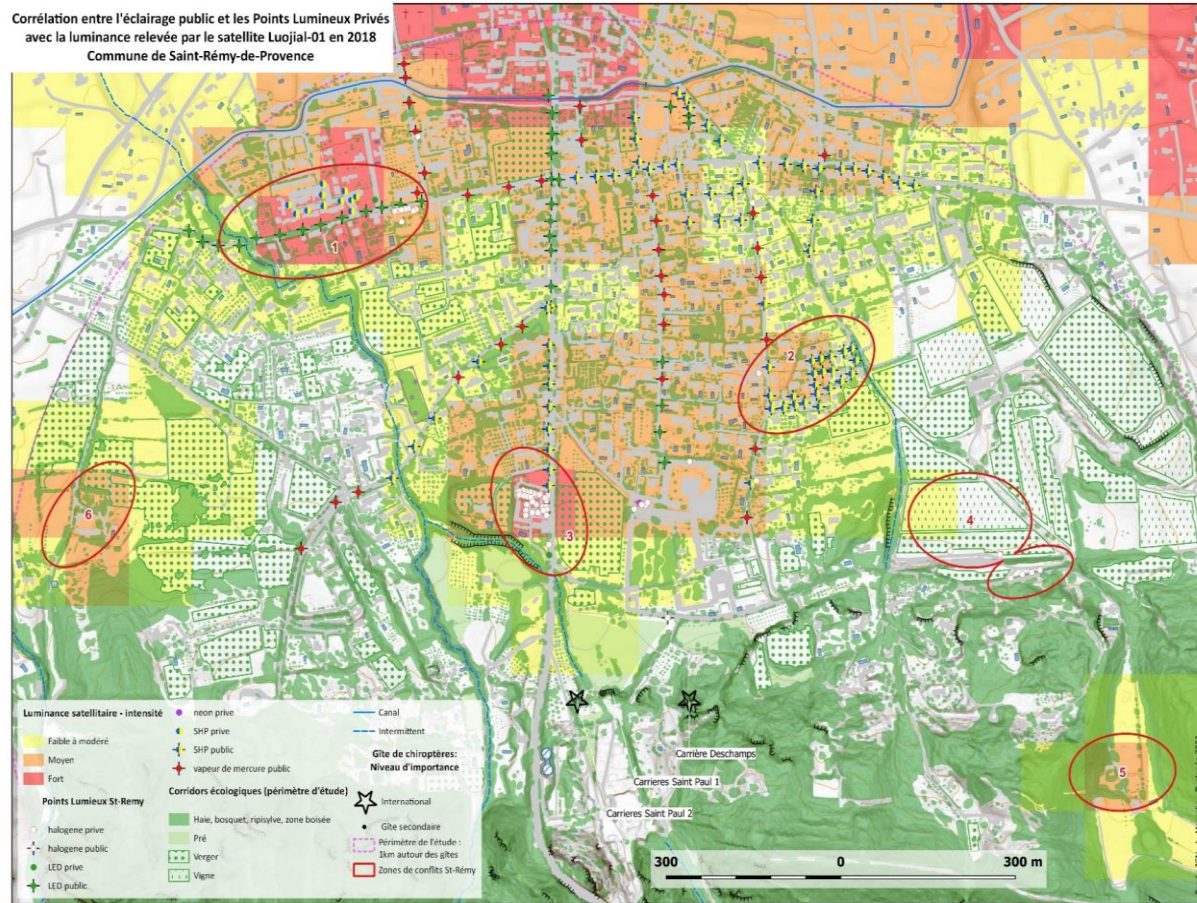
PRENDRE EN  
COMPTE LES  
CHIROPTÈRES  
DANS LES  
AMÉNAGEMENTS  
ET LES  
POLITIQUES  
PUBLIQUES

## BILAN 2021-2022

- ABC sur parc naturel urbain (OFB - Commune d'Aix en Provence)
- Restauration et amélioration des corridors écologiques en faveur de la colonie de chiroptères d'Entraygues (CEN PACA)
- Restauration des berges du Collostre (PNR Verdon)
- Elaboration d'un Plan d'Action Chiroptères Territorial sur la ROYA (GCP - DREAL)
- RICE : Réduction pollution lumineuse autour des colonies (PN Mercantour)
- Trame noire (PNR Alpilles - Région Sud - GCP)

**3-** Intégrer les Chiroptères dans l'aménagement du territoire et rétablir les corridors écologiques

Corrélation entre l'éclairage public et les Points Lumineux Privés  
avec la luminance relevée par le satellite Luojial-01 en 2018  
Commune de Saint-Rémy-de-Provence



Identification des secteurs  
problématiques



- Horaires
- Durée

Axe  
temporel

- Densité
- Position

Axe spatial

- Hauteur
- Spectre
  - Flux
- Etc...

Caractéristiques  
des luminaires



**ZOOM** : Trame noire - PNR Alpilles

## PERSPECTIVES 2023-2025

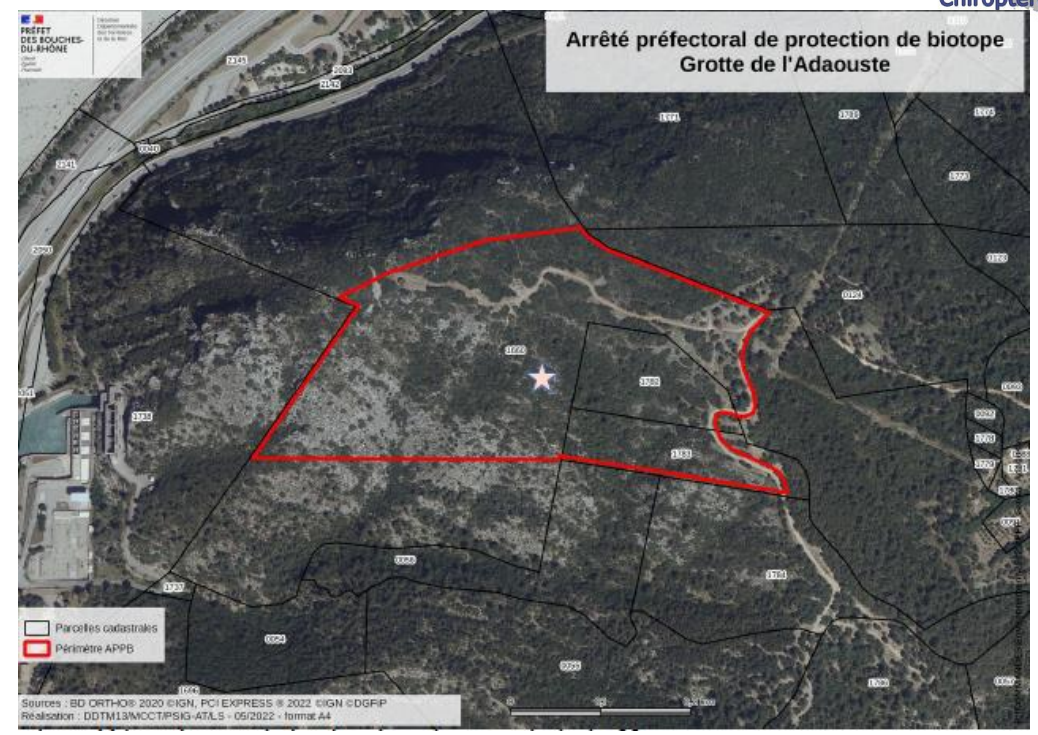
- Accentuer le travail sur les ripisylves (montage d'un projet avec SMAVD et EDF)
- Projet d'intégration de la problématique trame noire dans le cadre d'ABC en zones urbaines (Martigues Allauch)
- Etude des routes de vol Saint-Rémy-de-Provence (CD13)
- Assistance technique et scientifique aux parcs, thématique pollution lumineuse (GCP - Région Sud)
- Alerter des ruptures potentielles de continuités écologiques en lien avec la DFCI

### 3- Intégrer les Chiroptères dans l'aménagement du territoire et rétablir les corridors écologiques

# BILAN 2021-2022

- Grotte de Roquefort-les-Pins (CEN)
- Usine de la Foux (EDF)
- Plan de gestion du Tunnel du Canal des Alpines septentrionales (GCP - PNR Alpilles)
- Fermeture et dépollution de la « Grotte repère 3 » et de la Baume Granet (GCP - CD06 - CEN)
- St Euchèr (simulation 3D, concertation spéléo, études géo, etc) (GCP - Région Sud)
- Fermeture de 6 tunnels à Peyrolles (MAMP - GCP - Mairie de Peyrolles )
- Etude de faisabilité d'une RNR Chauves-souris (GCP)
- APB Adaouste (MAMP - N2000 - Région SUD - GCP)

## 4- Protéger les gîtes souterrains et rupestres



### Financeurs



### Partenaires : Propriétaire privé et



**ZOOM** : Adaouste

# PERSPECTIVES 2023-2025

- Dépôt du dossier RNR à Chauves-souris (GCP - Région Sud)
- 9 APB en préparation (Bagnol - ONF, PNR Verdon, DIRMED, GSSV, CD83, CEN, GCP)
- Montage d'un contrat N2000 sur les mines d'Allauch (Allauch, MAMP - GCP)
- Grotte Rolland (étude de faisabilité de fermeture) (CD13 - GCP)
- Sécurisation des tunnels du Verdon (PNR Verdon - GCP)
- Achat et fermeture de galeries à Ensues (MAMP - CDL - GCP)
- Grotte de Combrières (Mairie de Mons - Région Sud - GCP)

## 4- Protéger les gîtes souterrains et rupestres

# BILAN 2021-2022

- Conventions refuges (GCP et relais locaux)
- Restauration de la toiture du mas de FIGARES (DREAL - GCP)
- Sauvegarde de la colonie du mas de la CURE (CDL - GCP)
- Restauration de gîtes à Petits Rhinolophes (PNRV - N2000)
- Plan de relance ferme Pérégrine (Saumane) et Groseau cabanon (Malaucène) (CD84 - GCP)
- Travaux à la ferme de Charges 05 (GCP - Région Sud - OFB)
- Aménagement du Mas Blanc (MAMP - CD13 - PNR Alpilles - commune de Maussane les Alpilles - GCP)

## 5- Protéger les gîtes dans les bâtiments

## CONTEXTE

- Colonie chez un propriétaire privé très volontaire
- Restauration du bâtiment pour faire des gîtes touristiques et conservation de la colonie

## OBJECTIFS

- Mieux comprendre **l'utilisation** du bâtiment par les chauves-souris
- Identifier les principales **routes de vol**
- Identifier un **autre gîte** sur la commune susceptible d'accueillir la colonie ou en proposer un nouveau



Murins à oreilles échancrées du Mas Blanc - © C. Prieur GCP 2022

# PERSPECTIVES 2023-2025

- Poursuivre l'animation des conventions refuges (GCP)
- Aménagement de la maison forestière de Maurin-Clare (PNRV - ONF - GCP - Région Sud)
- Aménagements de gîtes à petits Rhinolophes (PNRV - GCP - OFB)
- Le Brusquet : Eglise de Lauzière travaux d'amélioration (Mairie du Brusquet - FNE - GCP)
- Ancienne buvette de Entre-les-Aygues à Vallouise (PN Ecrins - GCP - Xavier Boutin Architecte)

## 5- Protéger les gîtes dans les bâtiments

# BILAN 2021-2022

- Monitoring d'une colonie (VINCI - GCP)
- SCP Tunnel des Maurras (GCP - OFB)
- Anciens tunnels ferroviaires du Lauzet Ubaye : travaux d'aménagement (N2000 - Communauté de communes Serre-Ponçon Ubaye)

**6-** Prendre en compte les Chiroptères dans les infrastructures de transport et les ouvrages d'art



NOCTILIO Productions - Vinci - GCP - 2022-05-23 - 11:54:08 - Caisson7-nord



## CONTEXTE

- Travaux de rénovation dans un ouvrage d'art
- Colonie de reproduction de Murins à oreilles échancrées connue depuis 2014 (~ 150 à 180 individus)
- Obtention d'une dérogation espèces protégées
- -> mise en place de **mesures ERC**

**ZOOM** : Monitoring d'une colonie - VINCI

# PERSPECTIVES 2023-2025

- Protection du tunnel du pont de Cai (SNCF - PNM - GCP)
- Convention de partenariat SNCF - GCP (2<sup>ème</sup> Nationale)

**6-** Prendre en compte les Chiroptères dans les infrastructures de transport et les ouvrages d'art

# BILAN 2021-2022

- Programme POIA chauves-souris forestières (ONF)
- Télémétrie Murin de Bechstein (Azur Valorisation, RNR Maures),
- Inventaire forêt Natura 2000, versant nord Lure (GCP - CEN PACA)
- Participation à la charte forestière des Alpilles (GCP - PNR Alpilles)
- Convention triennale conseil autour de la gestion forestière des ENS et relecture des plans de gestion forestiers (CD83 - GCP)
- Comité Technique Murin de Bechstein (DREAL - GCP)

**8-** Améliorer la prise en compte des Chiroptères dans la gestion forestière publique et privée

## OBJECTIFS

- Inventorier les espèces présentes
- Repérer des arbres gîtes,
- Identifier les zones de chasse des chauves-souris forestières
- Analyser les enjeux et les hiérarchiser
- Etablir des préconisations de gestion



## PERSPECTIVES

- Aménager les maisons forestières et rouvrir 2 avens au sein du site Natura 2000
- Adapter la gestion vers une gestion dite « irrégulière » proche de la nature
- Développer les îlots de sénescences
- Favoriser les trames de gros bois
- Maintenir des arbres morts (15 arbres /ha au minimum)
- Adapter le calendrier d'intervention

## RESULTATS:

- 23 Espèces recensées au total dont 4 espèces à **très fort** enjeu régional
- 8 espèces Annexe II



**ZOOM** : Lure

## PERSPECTIVES 2023-2025

- Colloque national « Chauves-souris et Gestion Forestière » (PNA – ONF – SFEPM – CNPF – DREAL)
- Etude sur Saint Vincent sur Jabron dans le cadre de mesures compensatoires ITER (ONF)
- Etude suivi arbres gites et baguage dans la plaine des Maures (ONF)
- Etude chênaie verte et Chiroptères sur l'ENS de Lambruisse (ONF – CD13)
- Approfondir les connaissances liées aux espèces forestières sur son territoire (TPM)
- Projet Grande Noctule dans les Alpes, projet baguage et pose de gps sur la Grande Noctule, Réalisation d'une fiche régionale Grande Noctule par le réseau mammifères (ONF)

### 8- Améliorer la prise en compte des Chiroptères dans la gestion forestière publique et privée

# BILAN 2021-2022

- Prise de contacts (SAFER, CA 13, Bio de Provence, GRAB, Agrinichoires, SVCR, PAA)
- Etude de la connectivité et définition des secteurs à enjeux sur le parcellaire d'exploitations agricoles de 2 territoires PSE (en cours) - **SABA**
- Initiation d'une fiche de diagnostic agroécologique destinée à des exploitants agricoles (**Région - GCP**)
- Etude et thèse infrastructures agro-environnementales - IAE et biodiversité des oiseaux et chiroptères (**TDV -SOLAGRO - Agribio 13 - Bio Provence - GCP - Fondation de France - Alpina Savoie**)

## 9- Intégrer les Chiroptères dans les pratiques agricoles

## Thèse

- Etudier scientifiquement la biodiversité en agrosystèmes
- Accompagner les producteurs vers l'adoption de pratiques propices à la Biodiversité
- Actions principales :
  - Etude des impacts des IAE sur biodiversité agricole
  - Formations à la régulation biologique
  - Diagnostics agroécologiques des EA
  - Pose de nichoirs
- 12-15 fermes pilotes en **AB**, 45-90 parcelles de **grandes cultures**

## Financeurs



## PARTENAIRES



**Les linéaires peuvent-ils compenser l'absence d'habitats semi-naturels pour certaines espèces ?**

**OUI** : pour les haies et linéaires de roseaux (équivalence avec lisières de forêts)

**NON** : pour les bandes enherbées (ne remplacent pas une prairie)

**ZOOM** : Projet Fondation de France Tour Du Valat

# PERSPECTIVES 2023-2025

- Dernière année de l'étude des infrastructures agro-environnementales - IAE et chiroptères (TDV - SOLAGRO - Agribio 13 - Bio Provence - GCP - Fondation de France - Alpina Savoie)
- Accompagnement individuel d'agriculteurs volontaires, finalisation d'une fiche de diagnostic de favorabilité de l'agro-écosystème et expérimentation sur deux fermes pilotes (Région - GCP)
- Dossier bibliographique sur l'agro-écologie et les chiroptères dans le 13 (GCP-CD13)
- Mise en place de partenariats et montage de projet envisagé avec le GRAB (Groupe de Recherche en Agriculture Biologique), Agribio de Provence et la LPO

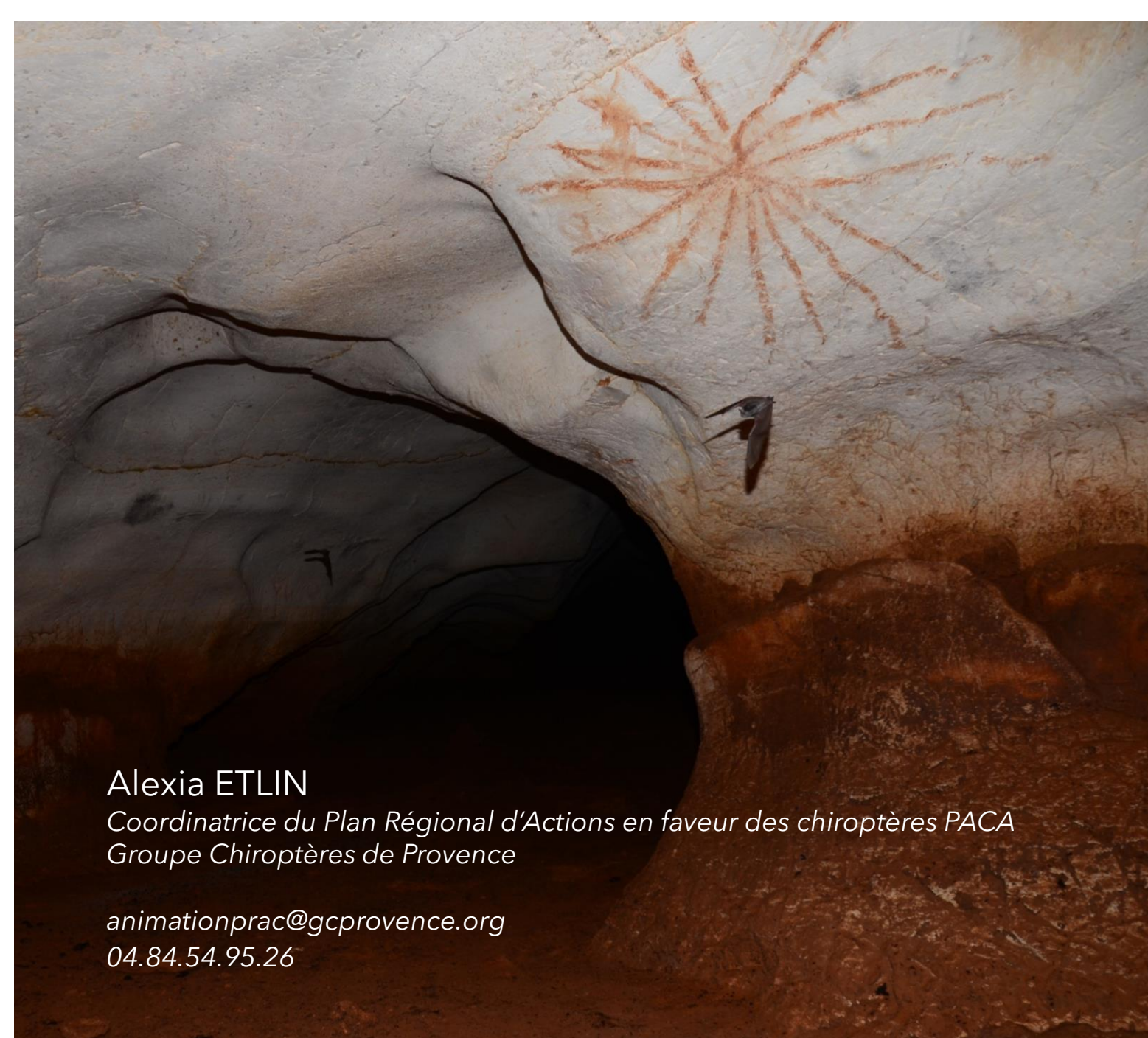
Quels leviers pour une meilleure intégration des chiroptères dans le milieu agricole?

Quels leviers pour favoriser le développement de projets agroécologiques?

## 9- Intégrer les Chiroptères dans les pratiques agricoles

# ORDRE DU JOUR

- **Ouverture de séance**
  
- **Bilan 2021-2022 et perspectives 2023-2025**
  - Contexte
  - Revue par fiche-objectif du PRAC



Alexia ETLIN

*Coordinatrice du Plan Régional d'Actions en faveur des chiroptères PACA  
Groupe Chiroptères de Provence*

[animationprac@gcprovence.org](mailto:animationprac@gcprovence.org)

04.84.54.95.26

**La DREAL  
PACA, la  
Région Sud,  
et le GCP vous  
remercient de  
votre  
attention**

