

# Comité de Pilotage

## Plan Régional d'Actions en faveur des chiroptères



Le 11/12/2025



# ORDRE DU JOUR

▣ **Ouverture de séance**

▣ **Avancement**

▣ **Points d'émergence et  
difficultés**

▣ **Perspectives et discussions**

# OUVERTURE DE SEANCE



**Anthony DUBOIS**  
Chargé de mission  
protection et gestion  
de la nature



**Sarah JEANROY**  
Chargée de mission  
Biodiversité

# ORDRE DU JOUR

- **Ouverture de séance**
- **Avancement**
  - Outils d'animation PRAC
  - Point sur les indicateurs
- **Points d'émergence et difficultés**
- **Perspectives et discussions**

# Contexte

- 15 espèces prioritaires sur 30 en PACA
- 6 espèces complémentaires
- 3 grands axes, détaillés en 10 fiches objectifs
- 2018-2025 : dernière année de la stratégie



## Plan Régional d'Actions

En faveur des Chiroptères de  
Provence-Alpes-Côte d'Azur

2018-2025



# Contexte

## ORIENTATIONS DU PRAC



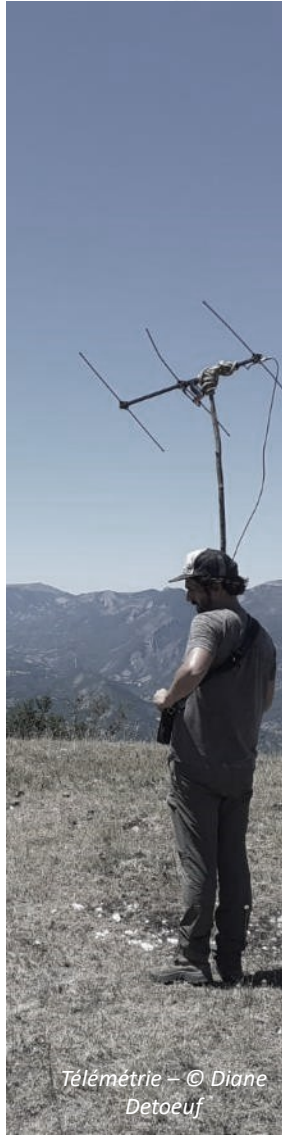
## STRATEGIE DE MISE EN ŒUVRE

La préservation des éléments fonctionnels fondamentaux pour les Chiroptères,

- Etudier et protéger les sites à enjeux
- Assurer un suivi des gites majeurs
- Etudes et rédaction de cahiers des charges

Un travail de fond orienté vers l'amélioration des pratiques des acteurs grâce à la coordination.

- Développer des conventions de partenariats
- Présence aux réunions stratégiques pour inciter la prise en compte des chiroptères
- Travail de médiation et solutions de cohabitation
- Echanges et contributions auprès de la SFEPM et PNA



## Le comité de pilotage, outil de gouvernance du PRAC

### ▪ Objectifs du COPIL :

Etudier le programme d'action, être force de propositions et valider :

- l'évaluation de l'efficacité des actions menées ;
- les actions prioritaires à mettre en œuvre ;
- les orientations stratégiques de conservation.

### ▪ Membres :

- Région Sud Provence-Alpes-Côte d'Azur et DREAL PACA
- Départements
- Métropoles,
- Agence de l'eau,
- OFB
- ARPE ARB
- CEN PACA
- FCEN
- GCP

- Espaces naturels
- Bureaux d'études
- CSRPN



# Animation du PRAC



- Google groups → **212** membres  
**15** mails envoyés en 2025
- Newsletter du PRAC → Annuelle
- Plateforme des actions → **72** actions enregistrées  
Besoin de relances régulières
- COPIL → **20** personnes présentes au dernier **COPIL**
- Comités techniques → **52** personnes présentes au **COTECH 2025 Forêt**  
*35 personnes attendues au COTECH 2025 Toutes thématiques*



# Points sur les indicateurs

1. Améliorer la connaissance et assurer le suivi en vue de la conservation des espèces.



3. Soutenir le réseau, informer, promouvoir les échanges et sensibiliser.



# Points sur les indicateurs

2. Prendre en compte les Chiroptères dans les aménagements et les politiques publiques.



# Points sur les indicateurs

## Synthèse



**Atteinte globale** des indicateurs de réalisation : veille sanitaire, suivi des GM, trame noire connaissance Molosses, protection de gites, SOS, conseils aux citoyens et collectivités



**Lacunes en** : livrables (*atlas, liste rouge*), sensibilisation milieux rupestres insuffisante, gestion mines et carrières et formations, monuments historiques, ouvrages d'art, retours d'expérience ERC, pratiques effectives de gestion forestière,

# Indicateurs indirects

## Constatations

- Augmentation du nombre d'acteurs sur les chiroptères
- Augmentation du nombre de conventions de partenariat
- Forte demande et mobilisation



Meilleure prise en compte ?

# A venir : bilan du PRAC



*Bilan 2026  
Nouveau PNA 2027*

BILAN DU PRAC

Votre avis ?

Bilan exhaustif ?

Bilan de synthèse illustré ?

Attentes ?

2018 - 2025

# ORDRE DU JOUR

## ▪ Points d'émergence et difficultés

- Forêts et OLD
- Agroécologie
- Foncier
- Molosses de Cestoni
- Formations
- Alertes GM
- Spéléologie
- Réussites : exemples des contrats Natura2000 et du site de Saint Eucher

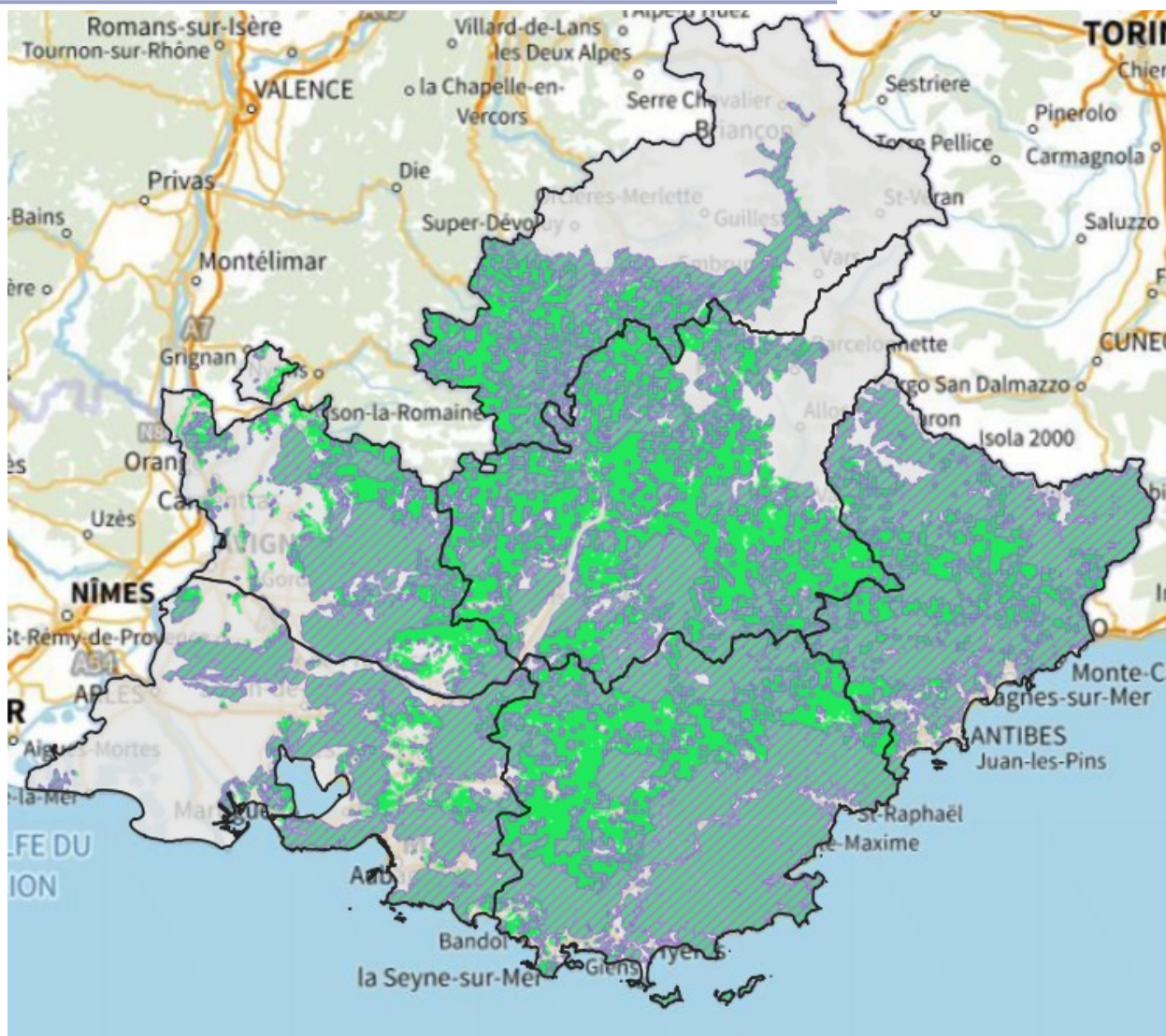
En région PACA, plusieurs actions sur les Chiroptères forestiers dont :




- Etude et recherche de gîtes (ONF, Asellia, GCP)
- Mise en place d'outils réglementaires (ORE, Contrats N2000 Bois sénescents, RNR, Cœur de Sylve)
- Conseils et gestion (CD13STPONS, AVISILVA, Lure ONF, Réu Région)
- Actualités sur les DFCI dont OLD
- Etude coupes à blanc et Chiroptères de l'ONF



©Raphaël SANE

# Forêts et OLD



-  Zonage d'espèces protégées/menacées potentiellement impacté \*
-  Zonage pour les Obligations Légales de Débroussaillage (OLD)
-  Zonage non concerné par une OLD

- 04 : AP du 01/10/2025
- 05 : AP du 03/11/2025
- 06 : AP du 25/09/2025
- 13 : AP du 15/10/2025
- 83 : AP du 26/09/2025
- 84 : AP du 22/10/2025

De très nombreux zonages d'espèces protégées/menacées **ET** des modalités d'application déjà publiées

- **Prise en compte satisfaisante dans AP 04 et 05**
- **Dispense d'OLD** pour les EBC
- Prise en compte des enjeux espèces protégées dont Chiroptères **insuffisante** dans les PAF, PDPFCI et Plans de massifs
- Application à risque sans connaissance initiale

# Forêts et OLD



Des OLD vont directement menacer des populations locales de chauves-souris :

## Exemples

- Montauroux : OLD qui passe à 10m d'un Gite Majeur
- Particulier qui a des arbres remarquables qu'il doit couper pour OLD. Soutien de la ville d'Aix mais relance de la préfecture
- *AP OLD var : recours gracieux de la LPO et SOPTOM pour prise en compte espèces PNA*

## Leviers

Leviers réglementaires : Evaluation environnementale, Evaluation d'incidences N2000, Autorisation de défrichage, Dérogation espèces protégées

Régime de dérogations existants pour les forts enjeux et **prescriptions à renforcer**



©Raphaël SANE

# L'agroécologie, un sujet en pleine expansion



## Projets Fonds vert

- Syndicat Côtes-du-Rhône «Viti&Chiro» (co-financement du CNR) : **Diagnostic des connectivités agricoles (avec Lanscape Biodiversity Solution), concertations et actions paysagères**
- GCP « Intégration des chiroptères dans les pratiques Agricoles » : **Diagnostic agroécologique sur 10 fermes, 3 ateliers de construction de nichoirs et 3 sensibilisations, 340 nichoirs installés (avec Agrinichoirs), 25 élèves sensibilisés**



La réussite pour tous  
au cœur des Alpes du Sud

## Autres projets

## Signature de conventions



# L'agroécologie, un sujet en pleine expansion



› Projets Fonds vert

› Autres projets

- **OFB - NewDIL avec le GRAB-INRAE-GCP** : « Diversité pour leviers de régulation des ravageurs dans les vergers-maraîchers », lancement 2026
- **AG-EAU-RMC** : Trame Turquoise Durance, 2025 - 2029
- **PRAC 2024** : Séance de sensibilisation aux pratiques agricoles favorables aux Chiroptères (Thomassine, Novembre 2024) - 15 participants
- Participation au colloque national PNA Chauves-souris et Agriculture (Paris, février 2025)
- **LIFE Minioptère de Schreibers** : Montage du projet – Pilotage du volet agroécologique au niveau national avec *Paysans de Nature*
- **PRAC 2025** : Journée technique "Chauves-souris et Agriculture : Faire émerger des projets sur mon territoire" (Grab, Avignon, Décembre 2025), 28 participants

› Signature de conventions



La réussite pour tous au cœur des Alpes du Sud



Les Agriculteurs BIO des Alpes de Haute-Provence



# L'agroécologie, un sujet en pleine expansion



» Projets Fonds vert

» Autres projets

» Signature de conventions

- Syndicat Côte du Rhône en 2018
- Conventions refuges avec agriculteurs
- Paysans de Nature : septembre 2025
- Bio de Provence : septembre 2025
- La Thomassine (PNRL) : En cours
- SAFER : en cours

→ **Stratégie** : actions avec des groupes locaux d'agriculteurs



Réseau **BIO** de  
Provence • Alpes • Côte d'Azur



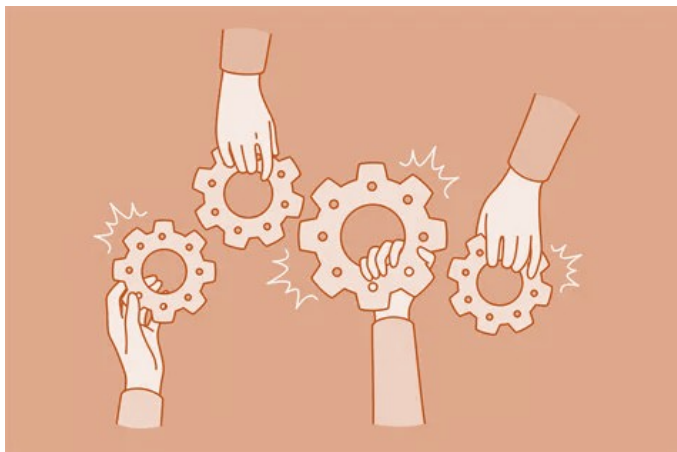
La réussite pour tous  
au cœur des Alpes du Sud



# L'agroécologie, un sujet en pleine expansion



## Mobilisation régionale



- **Chambre d'Agriculture du 13** : Animation de l'Observatoire Agricole de la Biodiversité (stage sur l'activité des chauves-souris en vergers) et projet SAE<sup>2</sup> (133 diagnostics agroécologiques réalisés depuis 2019)
- **OFB/Inrae** : Etude de suivi des chiroptères dans le cadre d'un projet d'étude de la biodiversité fonctionnelle pour la lutte biologique par conservation dans les vergers en PACA (Thèse en cours de Montaine Delmotte)
- **Agrichoirs** : Installation de nombreux nichoirs et suivi des nichoirs pour de nombreux partenaires (Agribio 04, CA84...)
- **CEN PACA et Provence Alpes Agglomération** : Marathon de la biodiversité (7375m linéaires de haies plantées, 9 mares créées).
- **Asellia** : Effet de l'éclairage artificiel nocturne sur l'activité fonctionnelle des chauves-souris en vergers de Pommiers
- **ARBE et région SUD** : Organisation de 4 journées thématiques liées aux Solutions Fondées sur la Nature.
- **Actions agroécologie lancées par PNR** Alpilles, Ventoux, Luberon

# L'agroécologie, un sujet en pleine expansion



## Perspectives



- Structuration du réseau « **Paysans de Nature** » en région et animation de celui-ci. (GCP– Bio de Provence)
- Conventionnement avec la **SAFER**. (GCP)
- Sensibiliser les viticulteurs des Côtes du Rhône à la prise en compte des chauves-souris dans leurs pratiques via des **diagnostics agroécologiques** (GCP - Syndicat des Côtes du Rhône – Fonds vert/CNR)
- Etude de l'activité des chauves-souris en **système diversifié** type « verger-maraîcher » (GCP – GRAB - OFB)
- Bilan des retours d'expériences sur la **pose de nichoirs** en milieu agricole (GCP – Fonds vert)
- Mise en place d'une **plateforme de suivi de nichoirs à l'étude** (GCP)
- Animer un **Comité Technique PRAC 2026** « Chauves-souris et Agricultures » (GCP - PRAC).

# Le Foncier : un levier d'action fort



## Difficultés

- Absence de gestion
- Pas de stratégie collective régionale
- Manque d'informations sur les ventes (temps de veille)

## Objectif


**Stratégie d'action et de collaboration** pour achat ou conventionnement afin de préserver des sites accueillants des chiroptères.



# Le Foncier : un levier d'action fort



## Actions réalisées

- **Fiche technique** : procédure d'achat d'un gîte majeur
- Modalités de coopération avec la **SAFER** 
- Identification du **rôle et de la capacité d'intervention** de chaque acteur
- Création d'une **fiche d'alerte** de vente à destination des partenaires



# Le Foncier : un levier d'action fort



## Perspectives



- Signer la **convention** avec la SAFER
- Lancement de la **stratégie collective** :  
Envoi de la fiche d'alerte aux partenaires et acteurs locaux,  
Création de groupes de travail exceptionnels autour du site concerné



# Etude du Molosse de Cestoni



## Actions menées



- SMAC, veille sanitaire
- Elucidation du phénomène de mortalité depuis 30 ans
- Télémétrie de recherche de gîtes
- Prospections fines dans Nice : 400 gîtes
- Lancement des prospections sur les communes littorales
- Recherche de gîtes en falaises – Phase 1
- Suivi post mise-bas par SigFox

Nombreuses structures mobilisées



Équipement Sigfox des Molosses de Cestoni de Nice



©B. Etlin

# Etude du Molosse de Cestoni



## Perspectives



- Identification formelle des derniers sites de contamination Pb
- Suivi des adultes allaitantes ●
- Comptage simultané à Nice ●
- Poursuite des recherches de gîtes sur les communes littorales
- Recherche de gîtes en falaises – phase terrain
- Pose de nichoirs « tests »
- Réouverture de JD fermés et sains

# Formations : une forte demande



## Intéressés

BTP, animateurs N2000, gestionnaires, services routiers, agriculteurs...

## Thématiques

- Suivi des sites et gites majeurs
- Identification des espèces
- Repérer les endroits « à risque » par corps de métiers
- Gérer les soucis de cohabitation
- Ripisylves
- Pollution lumineuse

→ Mais difficulté à les financer



# Formations : une forte demande



## Formations réalisées

- Enjeux chiroptérologiques en **falaises** – CD83
- Chiroptères et **agricultures** – Agriculteurs
- Chiroptères et enjeux associés **N2000**- Agents Natura 2000 DDTM13 + DDT84 + PNRA
- **Initiation** chiroptères et acoustique – Grand Public Trets
- Chauves-souris en **ville** – Ville d'Aix en Provence, MHN x2
- Ecologie des CS et **Pollution lumineuse** - Ville d'Aix en Provence
- **Ripisylves** et chiroptères - CD83
- **Matériel acoustique** – Cadarache , CD83
- Chauves-souris et ouvrages d'art - Agents SNCF
- Formations **acoustiques** – Chiroptérologues
- Formation « journée **Agroéco** » à Avignon Décembre 2025
- **Pollution lumineuse** formation nationale OFB novembre 2025
- ...



# Formations : une forte demande



## Perspectives



- Mise à jour annuelle sur Newsletter PRAC, sessions bénévolat
- Projet global formations (demande de subvention?)
- Budget dédié N2000 ?
- Centralisation de la documentation sur le site internet GCP ?

Votre avis ?

# Actions d'urgence sur les gites majeurs



Destructions, projets, dérangements, ventes ...

Alertes émises : en cours

Bâtiments Saint Joseph - **06**  
Col du Lautaret - **05**  
Blieux - **05**  
Lalare - Saint Benoit **05**  
Bar-Sur-Loup Papeterie – **05**  
Eglise La Roche des Arnauds - **05**  
Colonie de Lure Port-de-Bouc – **04**  
Vachères - Les Auberasses - **04**  
Hôpital Léon Bérard – **83**  
RTE Travaux postes électriques - **PACA**

Actions

- Porters à connaissance
- Déplacement sur site détruit
- Changement cadenas/chaines
- Pose matériel de suivi
- Veille sur les réseaux

Importance  
d'informer/alerter



# Actions d'urgence sur les gites majeurs



## Perspectives



- Perfectionner la veille
- Poursuite 2026



# Relations avec le monde de la spéléologie



## Groupe Spéléologique de Vence

[ACCUEIL](#) [PRÉSENTATION DU CLUB](#) [PLANNING DES SORTIES](#) [LIENS UTILES](#)

Prochain RDV [Prochaine réun](#) 17 déc. 2017

News

Rechercher dans ce blog

Archives du blog

- ▶ 2025 (8)
- ▶ 2024 (18)
- ▶ 2023 (31)

### Noël à Combrières

**Participants :** Audrey, Sophie, Camille, Christophe, Bernard, Daniel, François, Jérôme, Mathieu et la chienne Lily.

**TPABAM (Temps Passé A Boire et A Manger) :** 4h00

Le GSV est connu de longue date pour sa capacité à enchaîner les premières spéléologiques, et si ces dernières se sont faites plus rares ces dernières années (hormis les exceptionnels réseaux des Trois Mille Pattes et du Cocon), il reste leader dans la première festive et en 2017, les fêtes de fin d'année sont le prétexte d'un déjeuner à la grotte de Combrières dans le Var, plus connue sous le nom de Grotte de Mons.

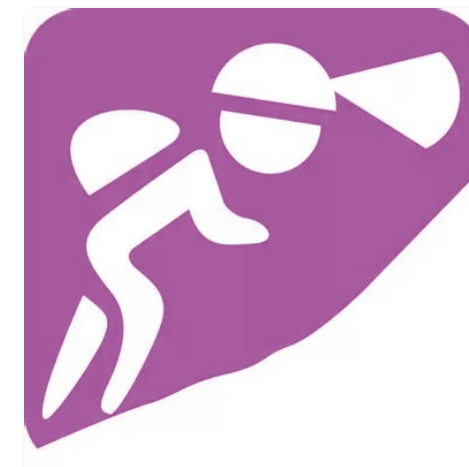


# Relations avec le monde de la spéléologie



## Problématiques

- Une **expertise** perpétuellement remise en question
  - Ex : Étude menée parallèlement à des états initiaux sans information préalable
- Volonté de **discréditation** des chiroptérologues
  - Ex : Propagation d'idée fausse sur le GCP auprès d'un public varié (absence de concertation, volonté de fermer toutes les cavités, non scientifique, etc.)
- Mauvaise **communication** sur leurs actions
  - Ex : Exercices spéléo secours en période sensible, accompagnement par des influenceurs Urbex ou autres divulguant des sites
- Un manque d'engagement dans les projets **collaboratifs**
  - Ex : Life
- Une **concertation** complexe
  - Ex : changement brutal de posture, désaccords internes



**Retard d'évolution des pratiques en faveur des chauves-souris en PACA**  
**Malgré une convention de service public avec le ministère de la Jeunesse et des Sports**

# Relations avec le monde de la spéléologie



## Perspectives



- Appui national ?
- Engager des contentieux ?

Votre avis ?



# Réussites : L'exemple de la Grotte de St Eucher

- Projet débuté en 2006
- Travaux de fermeture en novembre 2024
- Accès à la grotte sur demande à la FFS (logbook)
- Pose de panneaux d'interdiction et de sensibilisation
- **Retour d'une colonie de Murins de Capaccini (71) en avril 2025**
- *Trappe d'accès au réseau inférieur détériorée (été 2025)*
- Suivis post fermeture (CD84)



Colonie de Murins de Capaccini  
@T. Mathieu



Grille à l'entrée de la grotte  
@L. Grecias



Panneaux à l'entrée de la grotte  
@A. Prache



Trappe dégradée  
@A. Prache

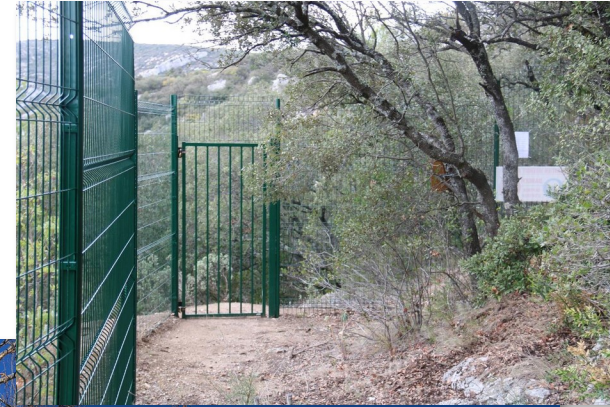
# Réussites : L'exemple des contrats Natura 2000



En cours



- Aménagement de la ferme du Bourguet à Entraunes (06)
- Protection des mines de Bauxite à Allauch (13)
- Côte Bleue, chaîne de l'Estaque, protection Graffiane (13)



# ORDRE DU JOUR

▣ **Ouverture de séance**

▣ **Avancement**

▣ **Points d'émergence et  
difficultés**

▣ **Perspectives et discussions**

# Perspectives et discussions

PRAC

Votre avis ?

Priorités 2026 ?

Besoins ?

Général - Discussions

# Merci de votre attention et de votre participation

Pour toute question ou besoin d'informations  
sur la mise en œuvre du PRAC, l'animatrice se  
tient à votre disposition

Alexia ETLIN

*Responsable de conservation*

*Coordinatrice du Plan Régional d'Actions en faveur des chiroptères PACA*

*Groupe Chiroptères de Provence*

[animationprac@gcprovence.org](mailto:animationprac@gcprovence.org)

04.84.54.95.26