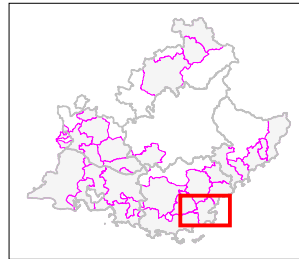


PROBLÈME "RESSOURCES EN EAU" CIBLÉ PAR LE PDM SUR LES MASSES D'EAU SUPERFICIELLES

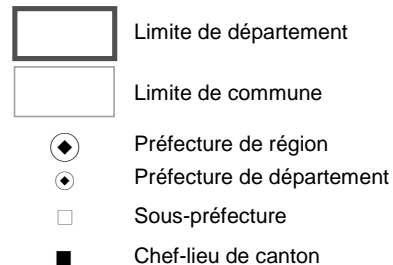
SCOT Cantons de Grimaud et de St-Tropez



Territoire



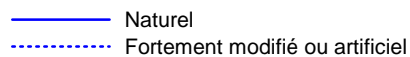
Administratif



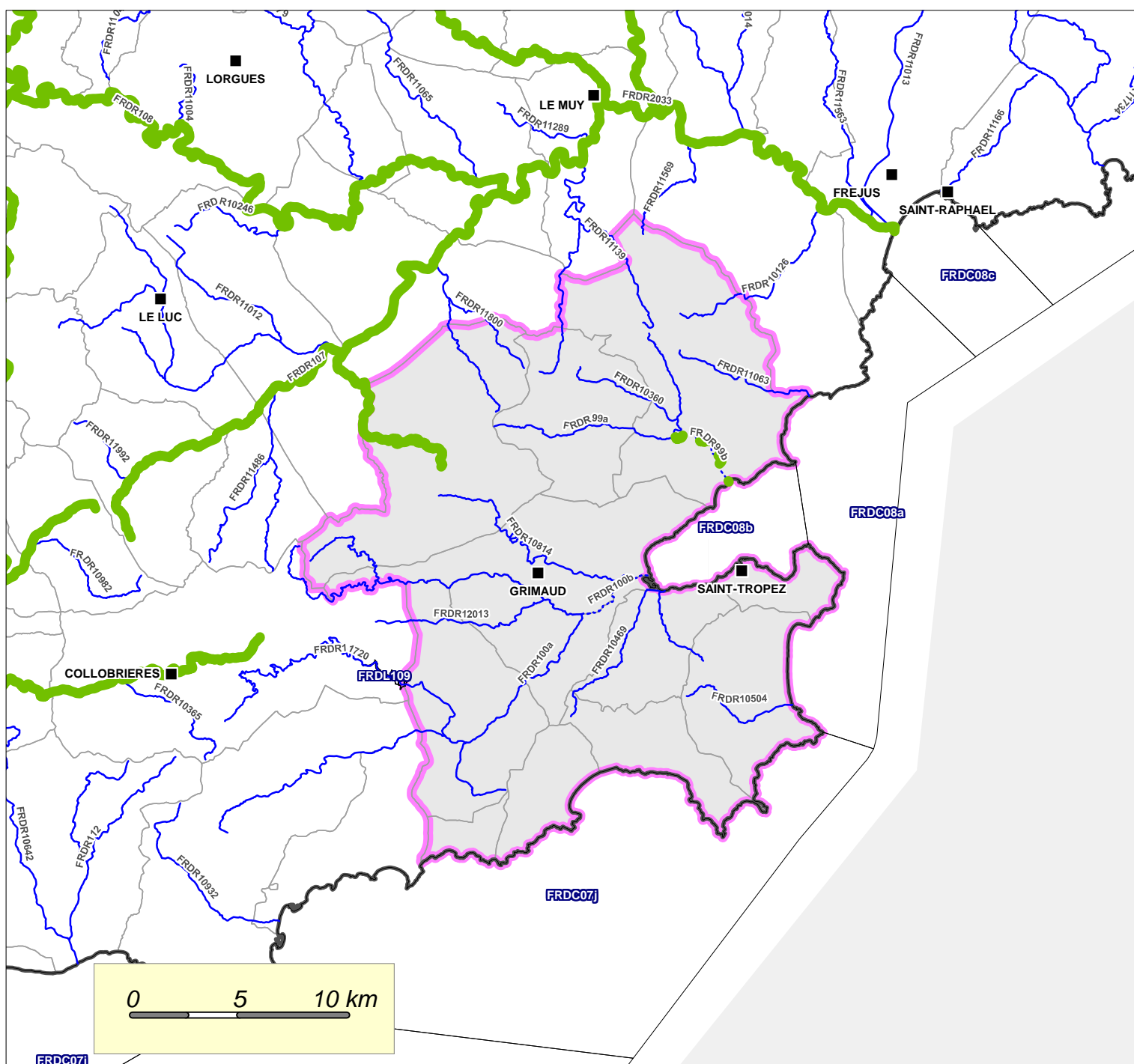
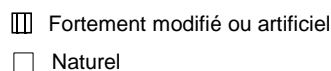
Problème 14 : Gestion quantitative



Anthropisation des cours d'eau



Anthropisation des plans d'eau, eaux côtières et de transition



0 5 10 km