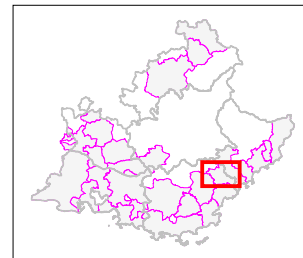


PROBLÈMES "CONTINUITÉ BIOLOGIQUE" ET "SÉDIMENTS" CIBLÉS PAR LE PDM SUR LES MASSES D'EAU SUPERFICIELLES

SCOT du Canton de Fayence



Territoire



Périmètre de SCOT

Administratif



Limite de département



Limite de commune



Préfecture de région



Préfecture de département



Sous-préfecture



Chef-lieu de canton

Problème 10 : Problème de transport sédimentaire



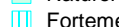
Problème 12 : Altération de la continuité écologique



Anthropisation des plans d'eau, eaux côtières et de transition



Naturel



Fortement modifié ou artificiel

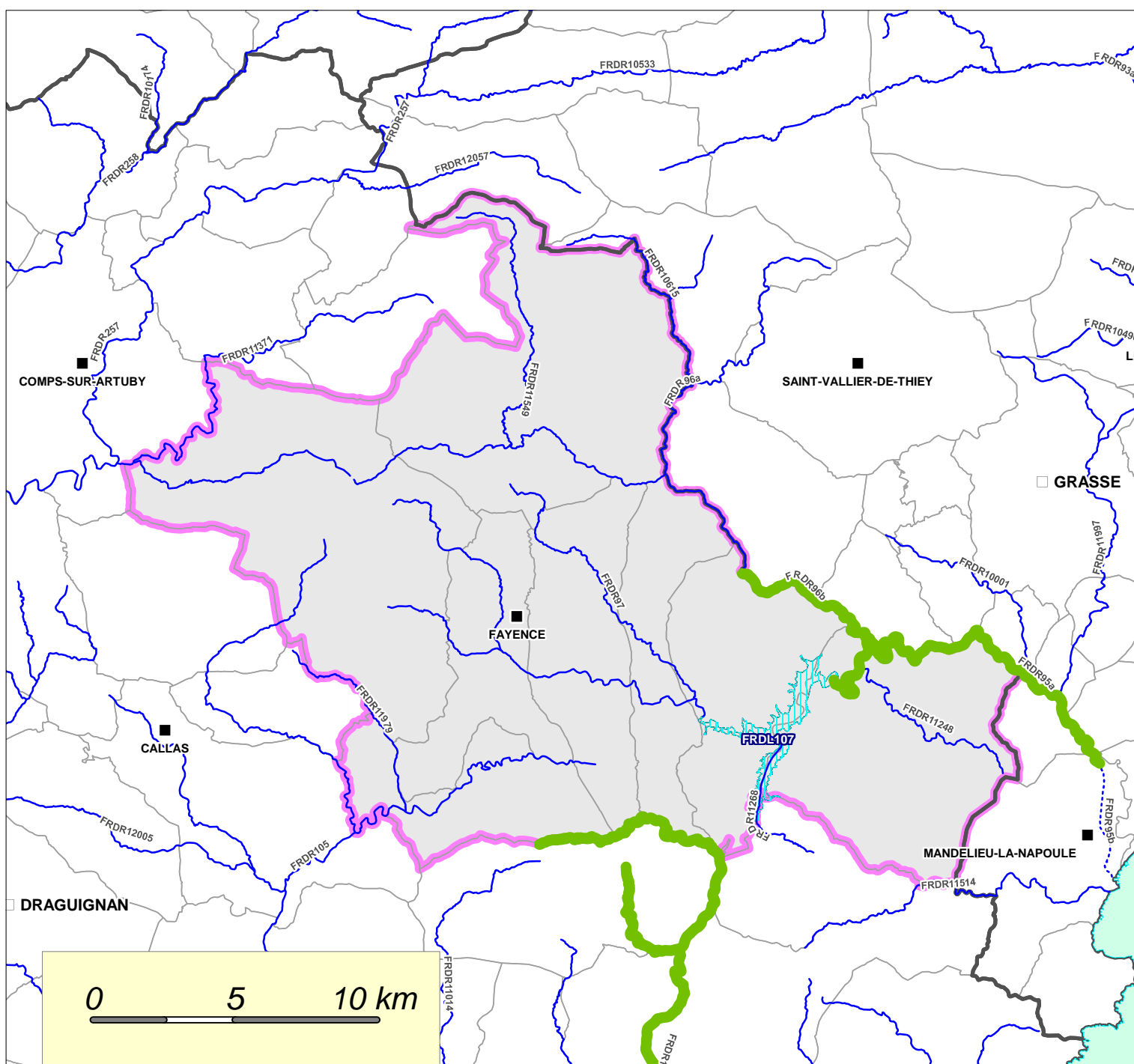
Anthropisation des cours d'eau



Naturel



Fortement modifié ou artificiel



0 5 10 km